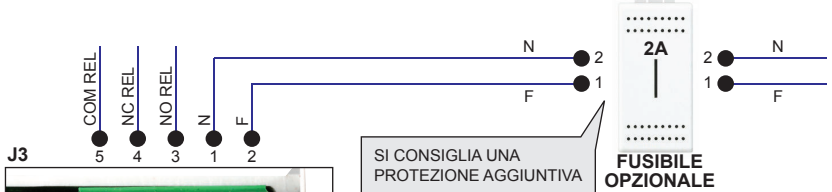
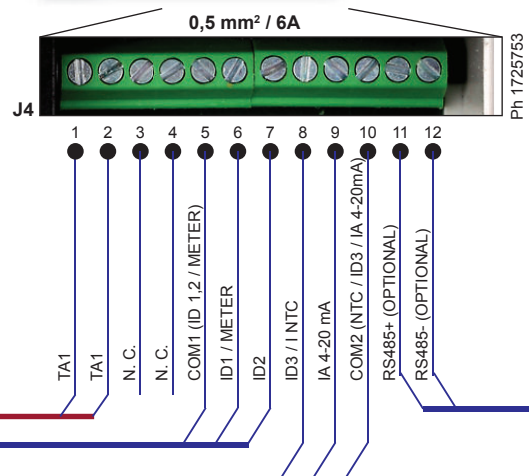
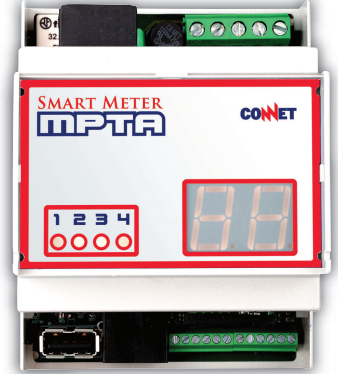




Relay di pilotaggio:
non si possono gestire direttamente i carichi con questo relay. Avvalersi di un relay di potenza per l'attuazione.

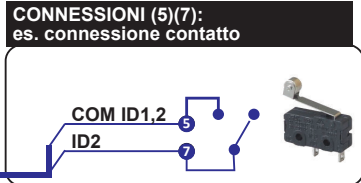


Input: IN2, IN3 NO/NC con DIGCOM
Relè: 220Vac 3A non protetto
USB: host drive
Ethernet: 10b100
GSM: Quadriband 850, 900, 1800, 1900

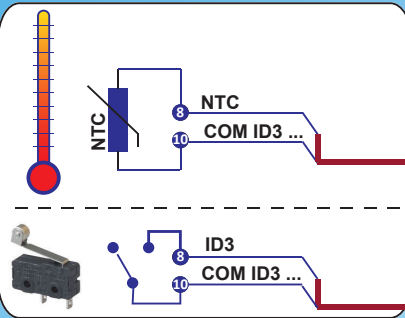


CONNESSIONI (11)(12)
E' possibile la connessione verso dispositivi comunicanti con l'interfaccia RS485. L'interfaccia di comunicazione è opzionale rispetto al prodotto base.

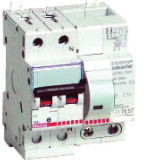
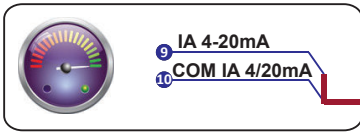
Nel caso si utilizzino più contatti/segnali con un unico comune si consiglia di utilizzare un morsetto esterno di appoggio. **NON COLLEGARE MAI COM1 A COM2**
COM - 1 : comune per ID1,2 e METER
COM - 2 : comune per ID3; NTC; IA 4-20mA;



CONNESSIONI (8)(10)
es. con. sonda NTC / contatto



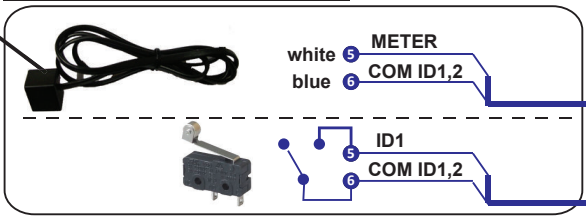
CONNESSIONI (9)(10)
es. con. dispositivo 4-20mA



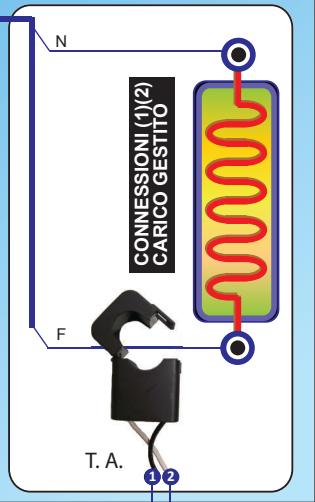
CONTATORE DI FORNITURA



CONNESSIONI (5)(6):
es. con. meter (PICK-UP) / contatto



CONNESSIONI (1)(2)
CARICO GESTITO



Titolo M. P. T. A. (monofase)		
SCHEMA ELETTRICO GENERICO		
Dimensione A4	Sezione	Revisione 2.01
Data 11/07/2013	Foglio 1/1	
File	Disegno di	Pistori A.